

Projekt Nr. 1 CONCERTO

1. Preis Teilareal A (Zuschlag zur Weiterbearbeitung)

Architektur

Jonas Wüest Architekten GmbH, Zürich
Tamara Schubiger, Jonas Wüest

Landschaftsarchitektur

Planikum GmbH, Zürich

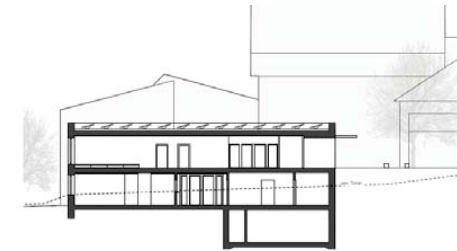
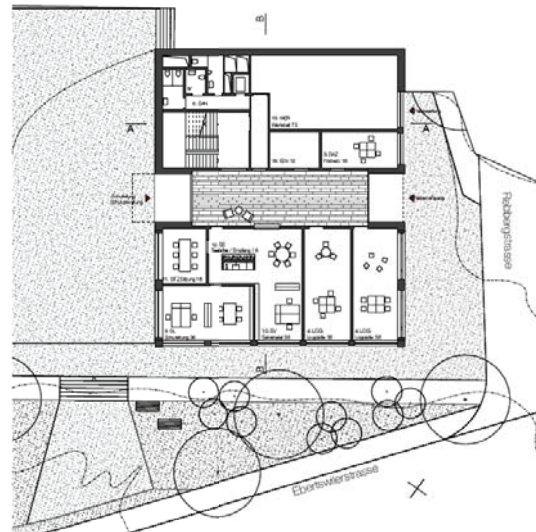
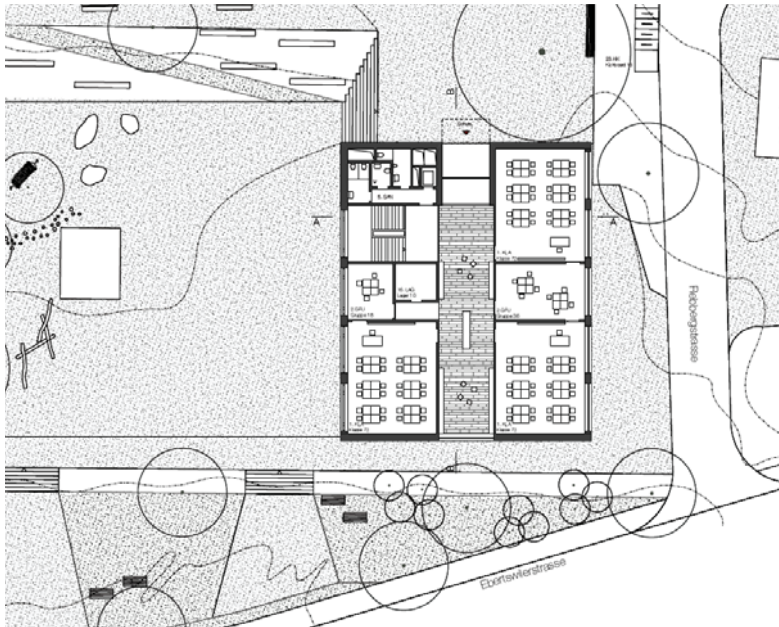
Florian Glowatz-Frei, Michelle Huber, Greta Inderst



Der Neubau Schule auf dem Teilareal A zeigt sich als ein kompaktes Volumen mit einer nahezu quadratischen Grundrissform. Das Bauvolumen rückt nahe an die Ebertswilerstrasse und kann somit einen grossen Freiraum an der Nordostfassade hin zum Primarschulhaus generieren. Ein zweiter Freiraum bildet sich gegen Nordwesten. Die Grundrisse des zweigeschossigen Körpers definieren sich über einen mittigen Durchgangsraum, welcher auf beiden Niveaus als Eingangsbereich mit Garderobe dient und direkt an den Aussenraum angebunden ist. Diese Massnahme gibt den beiden Funktionseinheiten einen eigenen Zugang und ermöglicht die jeweilige gewünschte Autonomie. Die Entfluchtung ist somit perfekt gelöst. Es befindet sich zudem auf jedem Geschoss eine Sanitäreanlage. Mit dieser Grundrissidee können die Treppen und der Lift wohlthuend in den Hintergrund treten. Das minimalistische Untergeschoss beinhaltet die Lager- und Technikräume. Die Materialisierung und Fassadengestaltung sind logisch aufgebaut. Es ergeben sich an wenigen Stellen, wie etwa an der nördlichen Aussentreppe, kleine Fragezeichen. Diese können aber in der Weiterbearbeitung gelöst werden. Im Innen- wie Aussenbereich wirken die gewählten Werkzeuge noch etwas zu wenig lebendig.

Projekt Nr. 1 CONCERTO

1. Preis Teilareal A (Zuschlag zur Weiterbearbeitung)



Situationschnitt B-B 1:200

Der Neubau Schule auf dem Teilareal A weist eine sehr gute Flächenbilanz auf und überzeugt die Nutzer aufgrund der Einbindung in die Topografie, der ansprechenden Fensterfronten sowie aufgrund der verschiedenen Eingangsbereiche auf zwei Geschossen. Die Räumlichkeiten sind für die vier Nutzungseinheiten Schule, Förderunterricht, Schulverwaltung und Hauswartung mit einer klaren Struktur aufgeteilt, lassen aber Spielraum für eine flexible Nutzung zu. Die Zufahrt für die Werkstatt Hauswartung muss in der Weiterbearbeitung aus Nutzersicht noch präzisiert werden.

> Plansatz:

http://www.hausen.ch/dl.php/de/60be2fe192370/concerto_Plansatz.pdf