

Projekt Nr. 5 PING PONG Teilareal B

Architektur

kit architects eth sia gmbh, Zürich

Andreas Schelling, Roman Loretan, Gianet Traxler, Christian Neumair

Landschaftsarchitektur

atelier tp landschaftsarchitekten, Rapperswil

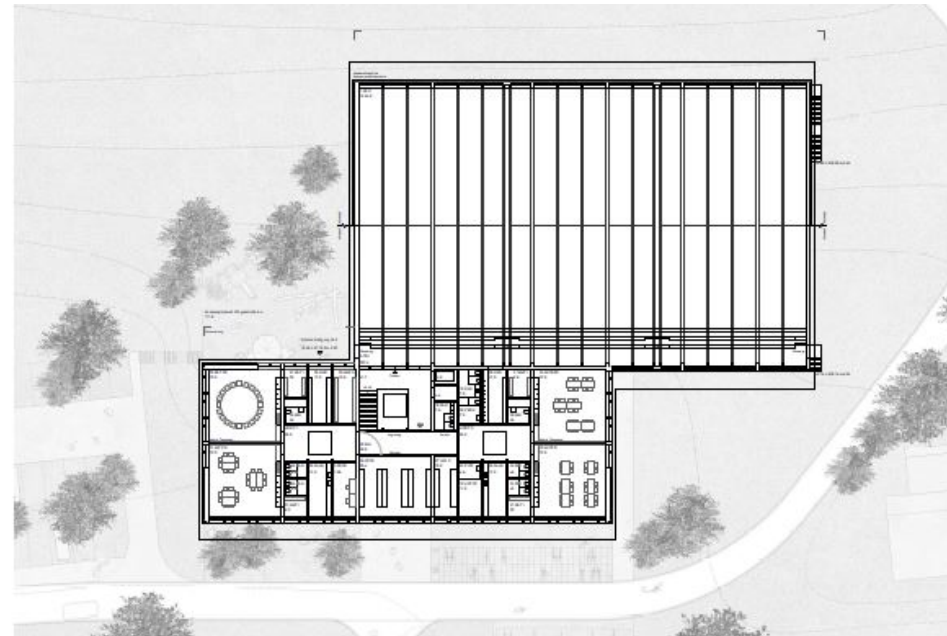
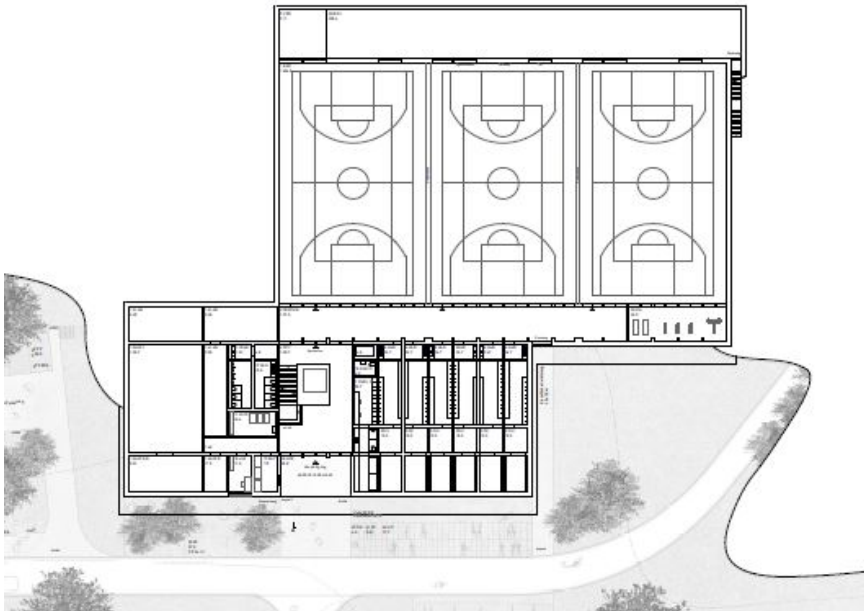
Iris Tijssen, Dorothee Braitmayer



Die Gebäudeproportionen für den Neubau Sport/Tagesstruktur auf dem Teilareal B sind gut gewählt und das Gebäude fügt sich harmonisch ins Gelände und in die Umgebung ein. Das Gebäude orientiert sich am Verlauf des Jonenbachs, wobei der Haupteingang auf die Achse der bestehenden Brücke ausgerichtet ist, welche die Verbindung zwischen Sport und Schule bildet. Die Idee, das Gebäude in der Höhe und in der Tiefe abzusetzen wird als guter Ansatz beurteilt, um auf das bestehende Terrain und den bestehenden Aussenraum zu reagieren. Leider gelingt es nicht ganz, die Vorteile der gegliederten Gebäudestruktur in ein passendes und stimmiges architektonisches Konzept umzuformen. Die Fassaden wirken streng und nur bedingt einladend. Der Ausdruck der Dachausgestaltung vermag die Jury nicht zu überzeugen. Die Eingangssituation wirkt eher unpersönlich und eine erkennbare attraktive Adressierung fehlt. Es ist zu hinterfragen, warum die offene Holzfassade im Erdgeschoss nicht zur Belichtung der Innenräume genutzt wird.

Projekt Nr. 5 PING PONG Teilareal B

Das zentral positionierte Foyer des Neubaus Sport/Tagesstrukturen mit dem direkten Ausgang zur Tribüne ist funktional und flexibel nutzbar. Der Projektvorschlag überzeugt auch damit, dass die einzelnen Bereiche wie Küche, Tagesstrukturen und Sporthalle mit Garderoben unabhängig voneinander eingesetzt werden können. Die Verkehrswege sind kurz und effizient gestaltet, was die Benutzung der Räume übersichtlich macht. Die Anordnung der Garderoben für die Dreifachhalle erfolgt in Längsrichtung und wird als eher beengend empfunden. Zudem wird die natürliche Belichtung dieser Räume vermisst. Für die Tagesstrukturen wurde ein separater Spielplatz eingeplant, welcher über einen Sekundärzugang erreichbar ist und daher positiv bewertet wird.



> Plansatz:

http://www.hausen.ch/dl.php/de/60463b268f499/Plansatz_PING_PONG.pdf