

## Projekt Nr. 2 SIMBA

### Teilareal B

#### Architektur

felberfendt Architekten, Zürich

Franziska Felber, Marcus Fendt, Marco Piatti, Navideh Bloch

#### Landschaftsarchitektur

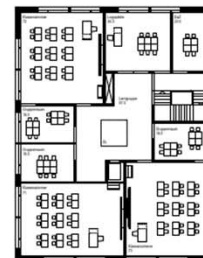
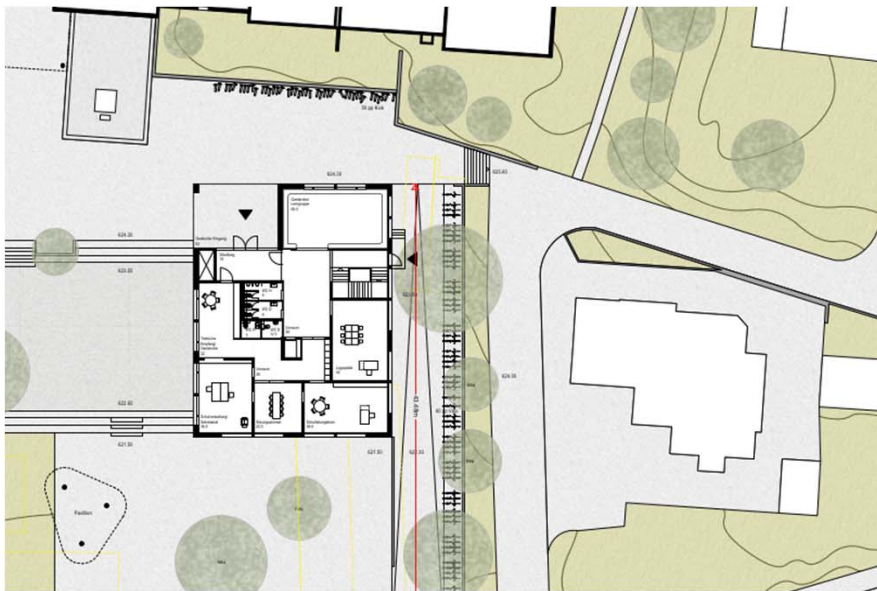
felberfendt Architekten, Zürich

Franziska Felber, Vaclav Ulc



Das Volumen für den Neubau Sport/Taggestrukturen ist adäquat in den Hang eingebettet worden und erscheint an der Südwestfassade zweigeschossig. Die Fassadensprache wie auch die Materialisierung wirken jedoch wenig inspirierend und erinnern mehr an einen Gewerbebau. Das Platzen der Veloanlage, prominent und direkt vor dem Eingang, wirkt wenig einladend. Auf dem Eingangsniveau befinden sich die Garderoben sowie die Zugänge zu den Sporthallen. Auf dem Obergeschoss befinden sich die Tagesstrukturen und die Zuschauertribüne. Hier wäre eine direkte Anbindung der Tagesstrukturen an den Aussenraum wünschenswert. Der Grundriss wirkt zu verwinkelt und intuitiv wenig lesbar. Es wird eine unnötige Komplexität geschaffen, was sich bei der Gegenüberstellung zu den anderen Beiträgen als nachteilig erweist.

## Projekt Nr. 2 SIMBA Teilareal A



SCHULHAUS 1. OBERGESCHOSS

Der Neubau Schule auf dem Teilareal A fügt sich topografisch gut in die Gesamtanlage ein. Positiv bewertet wird auch der grosszügige, gedeckte Hauptzugang. Die Anbindung an den Pausenplatz und den Bestand ist somit gewährleistet. Die Raumbeziehungen sind gut durchdacht, jedoch insbesondere im Erdgeschoss zu wenig übersichtlich gestaltet. Einzelne Räume sind zu gross dimensioniert, so beispielsweise die Teeküche für die Schulverwaltung. Die Räumlichkeiten für die Hauswartung sind gut zugänglich, jedoch fehlt der Waschplatz für die Hauswartung. Die Klassenzimmer mit den angrenzenden Gruppenräumen sind mit zwei Fensterfronten hell und funktional konzipiert.

### > Plansatz:

[http://www.hausen.ch/dl.php/de/60462c47df6e1/SIMBA\\_Plansatz.pdf](http://www.hausen.ch/dl.php/de/60462c47df6e1/SIMBA_Plansatz.pdf)