

## Projekt Nr. 8 Pinocchio und Geppetto Teilareal B

Architektur  
Sigrist Schweizer Architekten AG, Luzern  
Paolo Birrer, Pascal Lang, Marc Sigrist, Daniel Schweizer

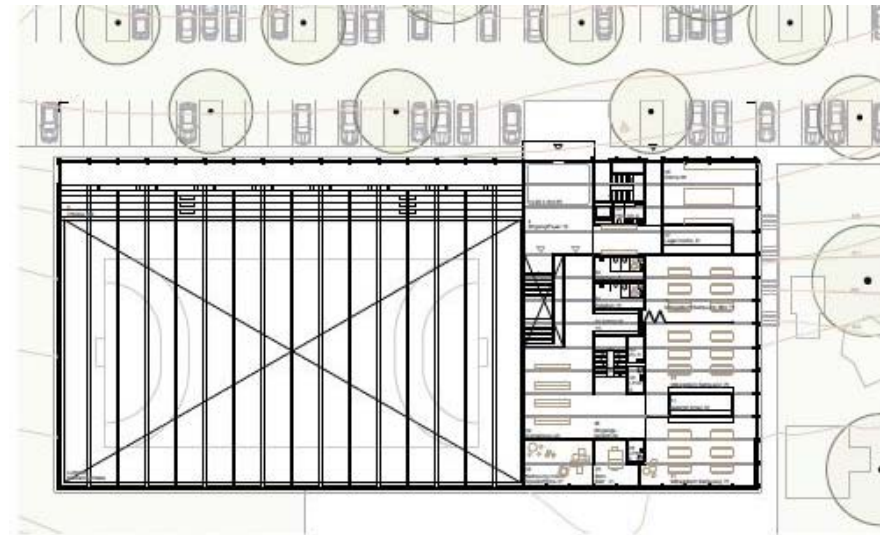
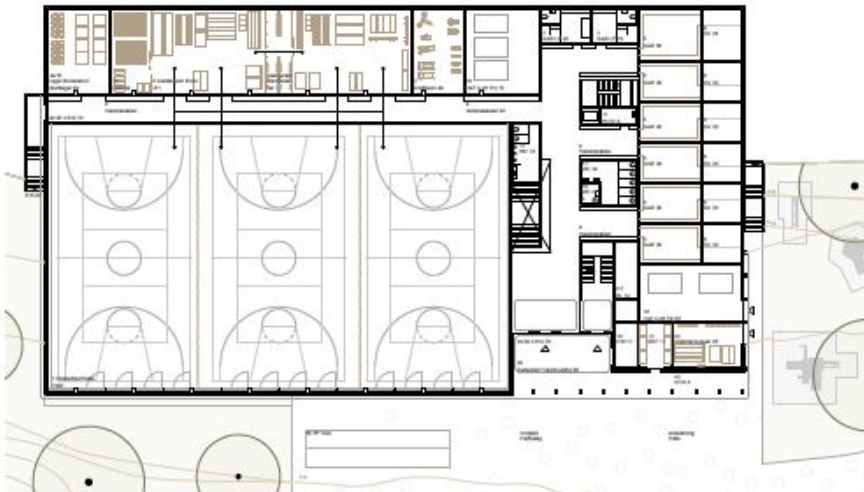
Landschaftsarchitektur  
Goldrand GmbH, Zürich  
Adrian Ulrich



Der Neubau Sport/Tagesstrukturen auf dem Teilareal B fügt sich gut in die Topografie ein und wird sowohl bergseitig als auch talseitig optimal an das bestehende Wegnetz angebunden. Die hangseitig vorgeschlagene Parkierungsanlage verfügt über grosses Potential, da dadurch ein verkehrsberuhigter Vorplatz und eine sichere Verbindung zwischen Neubau und Bestand geschaffen werden kann. Mit der Renaturierung des Bachufers und dem großzügigen, stufenlosen Spielbereich im Südosten wird eine Aufwertung des Aussenraums erreicht. Positiv beurteilt wird zudem das relativ geringe unterirdische Volumen und die wohlproportionierten Baukörper der beiden Nutzungen Sport und Tagesstrukturen. Das Steildach überspannt die Dreifachhalle, tiefer liegt das Dach der Tagesstrukturen, welches der Silhouette des grossen Daches folgt. Die Nutzungsanordnung der Tagesstrukturen an südostseitiger, zurückgezogener und ruhiger Lage wird vom Preisgericht ebenfalls honoriert. Innenräumlich stellt sich jedoch die Frage, wie gut sich die überhohen Räume hinsichtlich der Raumstimmung und Akustik für die Tagesstrukturen eignen.

## Projekt Nr. 8 Pinocchio und Geppetto Teilareal B

Der Neubau Sport/Tagesstrukturen besteht durch die Aufgliederung der Tagesstrukturen gegen Süden mit dem dazugehörigen Aussenbereich und der eigenständigen Sporthalle Richtung Ortskern. Die zwei Zugänge berg- und talseitig ergeben eine klare, sichere und direkte Wegführung. Die separaten Bereiche für den Sportbetrieb und die Tagesstrukturen wie auch die flexible Nutzung der Küche sind betrieblich sehr gut gelöst worden. Die Tribüne bietet spannende Sichtbezüge nach innen und aussen. Die hohen Räume scheinen für die Akustik jedoch problematisch zu sein. Zudem kann der Mittagstisch der Sekundarschule nicht mit dem Foyer als Grossraum zusammengelegt und so für Veranstaltungen eingesetzt werden. Die Haustechnikflächen sind zu gering dimensioniert worden.



> Plansatz:

[http://www.hausen.ch/dl.php/de/6046446c583ad/Plansatz\\_Pinocchio\\_und\\_Geppetto.pdf](http://www.hausen.ch/dl.php/de/6046446c583ad/Plansatz_Pinocchio_und_Geppetto.pdf)