

## Projekt Nr. 1 CONCERTO

### 2. Preis Teilareal B

#### Architektur

Jonas Wüest Architekten GmbH, Zürich  
Tamara Schubiger, Jonas Wüest

#### Landschaftsarchitektur

Planikum GmbH, Zürich

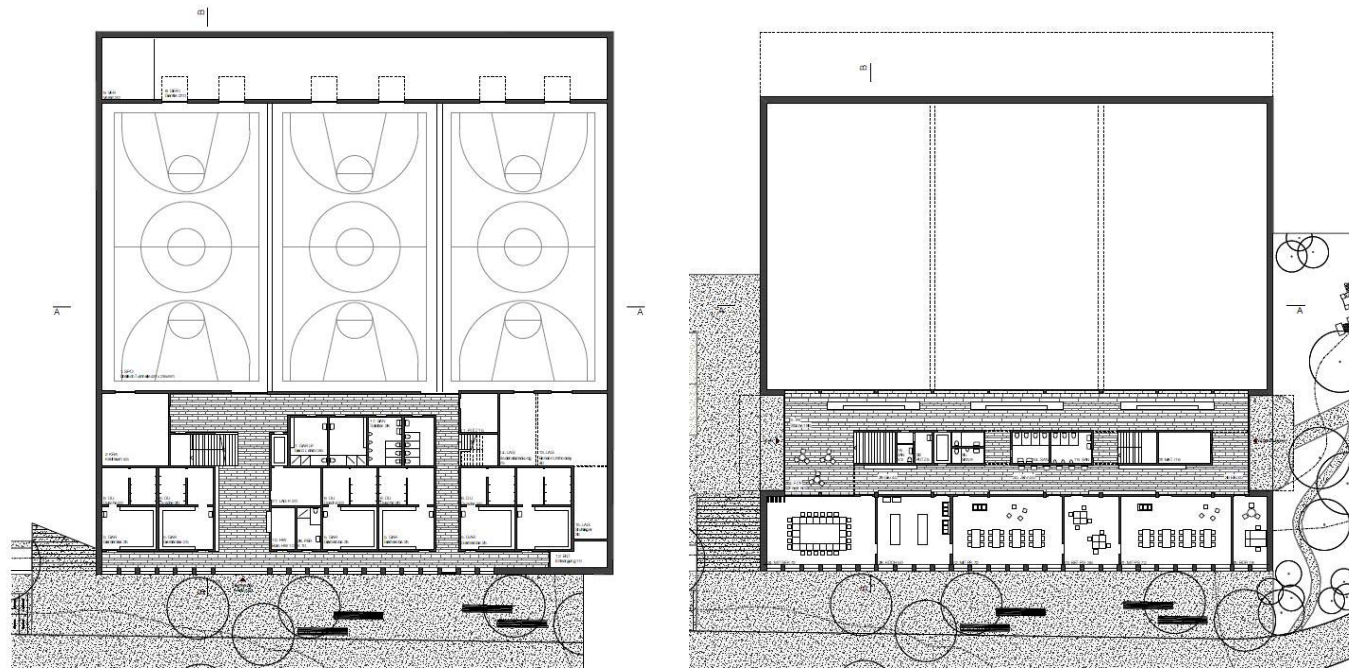
Florian Glowatz-Frei, Michelle Huber, Greta Inderst



Analog zum Neubau Schule werden auch beim Neubau Sport/Tagesstrukturen die Grundrisse gekonnt übereinander gestapelt und mit einem Durchschuss im Obergeschoss versehen. Auf dem Erdgeschossniveau befinden sich neben dem Eingang die Garderobenanlagen sowie die Zugänge zu den Sporthallen und der Aufgang zum Obergeschoss. Alles ist logisch und übersichtlich angeordnet. Die Zugangsgestaltung im Erdgeschoss ist bewusst zurückhaltend gestaltet, so dass keine Konkurrenz zur Eingangsgestaltung im Obergeschoss entsteht. Im Obergeschoss definiert der grosszügige Eingangsbereich die Szenerie. An ihn angeschlossen sind gegen Südwesten die Räume der Tagesstrukturen, ideal mit Tageslicht versorgt. Die gewählte Aussenmaterialisierung und die Fassadengestaltung überzeugen in weiten Teilen. Es zeigen sich aber gegenüber dem Anschluss an das gestaltete Gelände diverse Schwachpunkte. Der Umgang mit der Sockelthematik scheint zu willkürlich gelöst zu sein. Innen zeigt sich dasselbe Bild wie beim Vorschlag für den Neubau Schule. Die gewählte spröde Nüchternheit will nicht so recht zur Lebendigkeit des Schulalltags passen.

## Projekt Nr. 1 CONCERTO

### 2. Preis Teilareal B



Der kompakte, helle und klar gegliederte Neubau Sport/Tagesstrukturen auf dem Teilareal B überzeugt durch seine Funktionalität und dem Zusammenspiel der verschiedenen Bereiche. Der Haupteingang im Obergeschoss, welcher gleichzeitig als Foyer und Tribüne dient, wird positiv beurteilt. Gleichzeitig können Turnklassen den unteren Eingang bei den Garderoben benutzen, womit eine Entflechtung der Nutzungseinheiten erreicht wird. Die Räume für die Tagesstrukturen sind gut konzipiert. Einzig die Sanitäranlagen und der Zahnputzbereich sind lediglich über die offene Erschliessungszone zu erreichen, was aus betrieblicher Sicht nicht optimal ist. Die südseitig angeordneten Spielmöglichkeiten im Aussenraum sind grosszügig geplant, es fehlen jedoch die Aussenmaterialräume.

> **Plansatz:**

[http://www.hausen.ch/dl.php/de/60462a788df44/concerto\\_Plansatz.pdf](http://www.hausen.ch/dl.php/de/60462a788df44/concerto_Plansatz.pdf)