

Projekt Nr. 5 PING PONG Teilareal A

Architektur

kit architects eth sia gmbh, Zürich
Andreas Schelling, Roman Loretan, Gianet Traxler, Christian Neumair

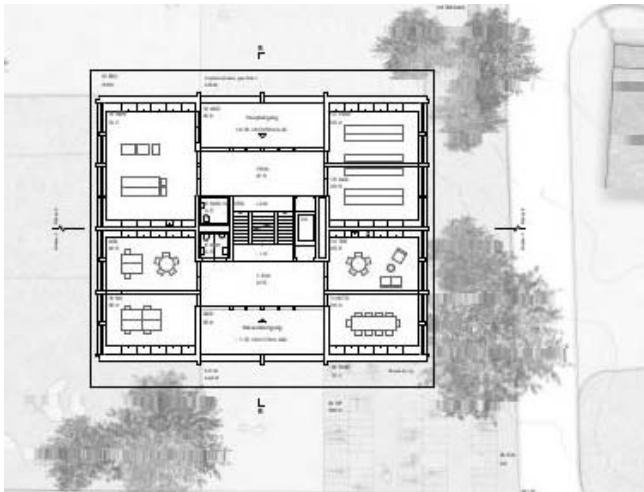
Landschaftsarchitektur

atelier tp landschaftsarchitekten, Rapperswil
Iris Tijssen, Dorothee Braitmayer



Das Projekt für den Neubau Schule auf dem Teilareal A vermag wohl die gestellte Aufgabe und das vorgegebene Raumprogramm zu erfüllen. Jedoch beansprucht das Vorhaben für die Umsetzung eine beträchtliche Geschossfläche und generiert dadurch ein grosses Gebäudevolumen, welches dominant und wuchtig in Erscheinung tritt. Die grossen Vordächer suchen den Bezug zum Bestand, vermögen diesen aber nicht überzeugend zu assoziieren und akzentuieren die mächtige Erscheinung des Baukörpers zusätzlich. Der Projektvorschlag reagiert mit seinen Halbgeschossen auf den vorherrschenden Terrainverlauf. Die beiden symmetrisch angeordneten und grosszügig gestalteten Eingangssituationen auf zwei Niveaus sollen als Haupt- und Sekundärererschliessung funktionieren. Jedoch ist keine räumliche Differenzierung zwischen beiden erkennbar. Der Fassadenausgestaltung wurde erhöhtes Augenmerk geschenkt und die Fassade weist eine hohe Funktionalität auf. Die Materialisierung in Holz ist passend. Die Farbgebung wird jedoch als gewagt eingeschätzt und durch die Jury hinterfragt.

Projekt Nr. 5 PING PONG Teilareal A



Die einladende und offene Gestaltung der Eingänge beim Neubau Schule werden aus Nutzersicht positiv bewertet. Auch die Idee der grosszügig geplanten Halbgeschosse ist spannend. Die Erschliessungsstruktur des Gebäudes wird in ansprechender Weise mit dem bestehenden Terrainverlauf verknüpft. Die Anordnung der Räume ist im Hinblick auf die verschiedenen Ausblicke und Belichtungssituationen gut gewählt. Jedoch wird die Orientierung innerhalb des Gebäudes und das hindernisfreie, flexible Agieren aufgrund der Splitlevels eher als schwierig erachtet. Zudem wird die Lage der Werkstatt Hauswartung und der separat dazu geplante Waschplatz auf einem unterschiedlichen Niveau als nicht praktikabel eingeschätzt.

> Plansatz:

http://www.hausen.ch/dl.php/de/60463b268f499/Plansatz_PING_PONG.pdf