

Projekt Nr. 6 SOWOHL ALS AUCH Teilareal A

Architektur

Blättler Dafflon Architekten AG, Zürich

Ralph Blättler, Gilles Dafflon, David Koehn, Isabelle Cochevelou, Regula Christen

Landschaftsarchitektur

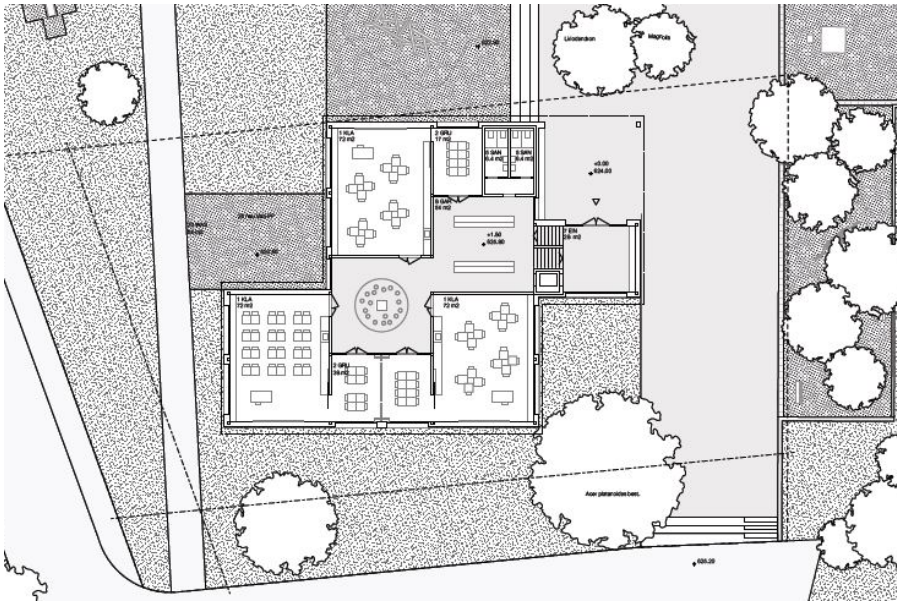
Albiez de Tomasi GmbH, Zürich

Katja Albiez, Federica Mattei



Die ortsbauliche Setzung des Neubaus Schule auf dem Teilareal A ist gut gewählt und das Gebäude integriert sich in adäquater Weise in die bestehende Anlage ein. Der überdachte Eingangsbereich des Neubaus ist nutzerfreundlich, wirkt jedoch etwas überdimensioniert. Treppen und Sitzstufen definieren topografisch den Pausenplatz und bieten Raum zum Aufenthalt und Verweilen. Neben dem atmosphärischen Ansatz der Vegetation wirken die Spielgeräte jedoch eher zufällig im Raum platziert und mit der vorgeschlagenen Veloparkierung wird nur ein geringer Anteil der geforderten Plätze abgedeckt. Kickboardabstellplätze fehlen gänzlich. Das Fassadenbild ist einfach und schlicht gewählt. Der geringe Anteil an Fensterflächen wird kritisch beurteilt. Die vorgesezte Natursteinfassade wird als Versuch verstanden, einen Bezug zum Bestand zu schaffen. Auch hier vertritt das Preisgericht jedoch die Ansicht, dass ein materieller Bezug zur bestehenden Schulanlage für die Erweiterung nicht unbedingt notwendig ist.

Projekt Nr. 6 SOWOHL ALS AUCH Teilareal A



Der grosszügig dimensionierte, gedeckte Hauptzugang des Neubaus Schule ist klar erkennbar und nutzerfreundlich. Das Grundrisskonzept mit der gemeinsamen Mitte und den Garderobenräume ist bestechend. Die flexible Aufteilung der Räume entspricht den Vorstellungen der Nutzer. Auch die separaten Eingänge für die einzelnen Bereiche sind vorhanden. Jedoch ist die Distanz zwischen dem Tor zur Hauswartung und dem Eingang zur Schulverwaltung etwas knapp dimensioniert. Die Aufteilung des Gebäudes in Halbgeschosse wird aus betrieblicher Sicht für die Orientierung innerhalb des Gebäudes eher als suboptimal betrachtet. Haustechnikräume sind in den Plänen nicht ersichtlich.

> Plansatz:

http://www.hausen.ch/dl.php/de/604646cef124c/Plansatz_sowohl_als_auch.pdf