

## Projekt Nr. 3 AURELIA 2. Preis Teilareal A

### Architektur

ARGE Rohrer Sigrist Architekten GmbH + Atelier Brandau Ciccardini Architekten  
GmbH, Luzern  
Dirk Brandau, Roman Sigrist, Dani Ciccardini

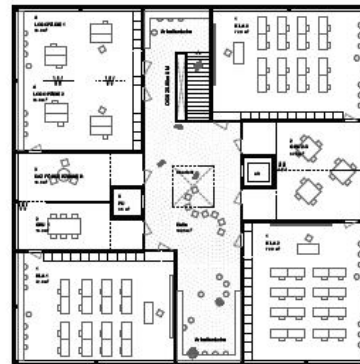
### Landschaftsarchitektur

Mettler Landschaftsarchitekten AG, Gossau  
Rita Mettler, Marek Langner, Nathanael Bapst



Der doppelgeschossige Neubau Schule auf dem Teilareal A arrangiert sich harmonisch und geschickt auf der Parzelle und im Gelände. Die Dreiteilung des Aussenraums in Grünfläche, Hartplatz und Gebäude strukturiert den Raum in gleichwertige Einheiten, wobei die Wahl des quadratischen Volumens eine minimale Fassadenlänge mit maximalen Zwischenräumen zu den umliegenden Bauten ergibt. Die einseitige, freie Auskragung des Obergeschosses über die ganze Länge verklärt die Situation und wirkt in ihrer Art zu mächtig. Das zusätzliche Vordach stärkt dies weiter, was nicht ortstypisch ist und visuell als fremdartig empfunden wird. Die nicht raumhohen Fenster werden vom Preisgericht positiv bewertet, sie geben Sichtschutz von aussen und eine gute Lernatmosphäre im Innenraum.

## Projekt Nr. 3 AURELIA 2. Preis Teilareal A



Das Projekt für den Neubau Schule überzeugt die Nutzer aufgrund der stufengerechten Konzipierung der Übergänge von Aussen- zu Innenraum. Die Sitzbänke als Aufenthaltsort vor dem Gebäude, die Garderobenbereiche beim Eingang mit den runden Fenstern wie auch die hellen Zimmer stellen eine ansprechende Lernumgebung dar. Die Raumaufteilung für die Nutzer ist logisch und flexibel gelöst worden. Die verschiedenen Bereiche sowie die separaten Eingänge ermöglichen allen Nutzern einen direkten und praktischen Zugang. Die Anordnung der Garderoben und Schulleitungsräume im Erdgeschoss funktionieren im Schulalltag, ebenso wie die Schulzimmer und Gruppenräume im Obergeschoss, konzipiert als Ort mit Ruhe und für den fokussierten Teil des Unterrichts.

> **Plansatz:**  
[http://www.hausen.ch/dl.php/de/60463a12af366/Plansatz\\_AURELIA.pdf](http://www.hausen.ch/dl.php/de/60463a12af366/Plansatz_AURELIA.pdf)