

## 84S-81058 Hausen am Albis

### Bauarbeiten Strasseninstandsetzung KW 20 – KW 26

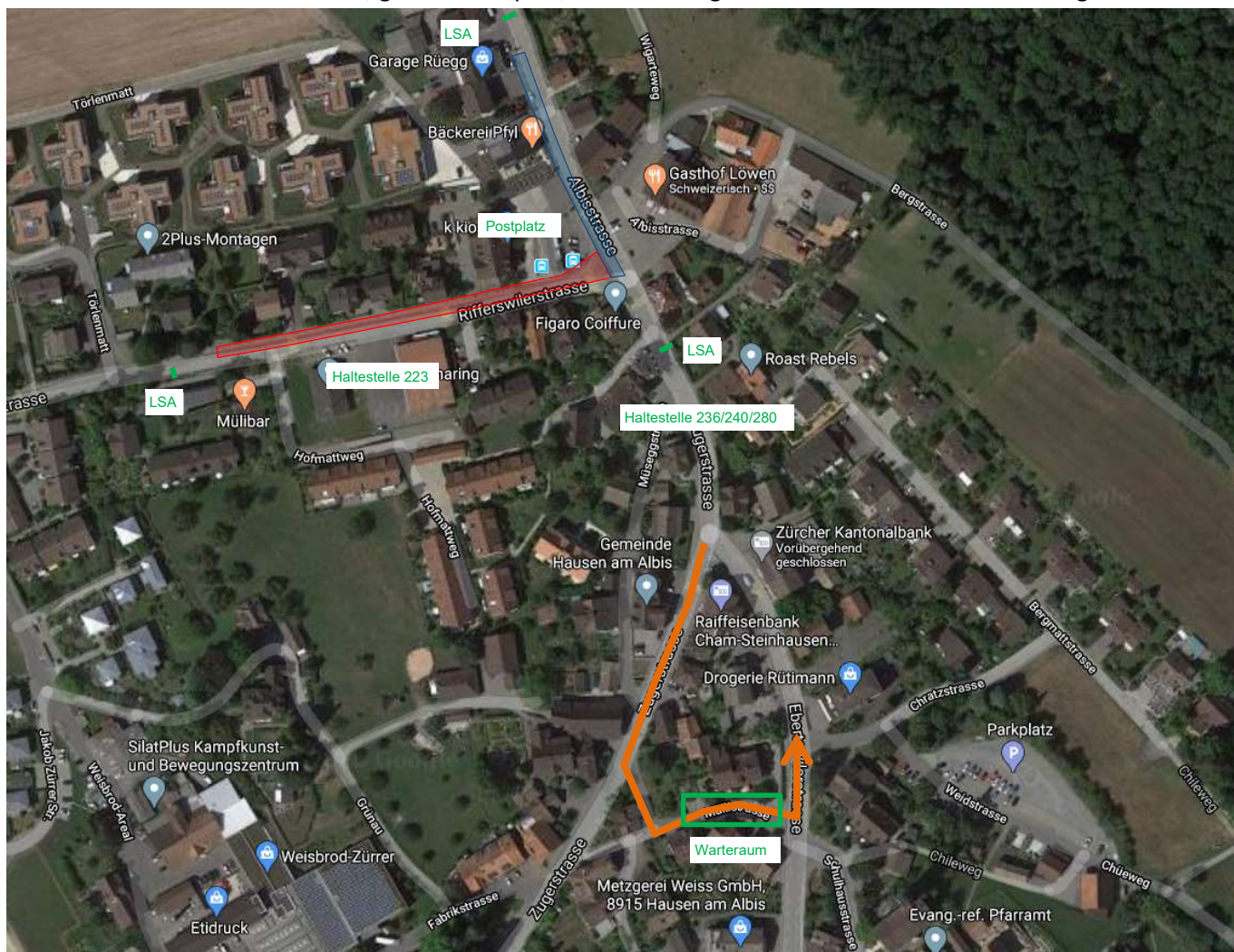
#### Ein- und Ausfahrt Postplatz – Postauto Wendeschlaufe

Sehr geehrte Damen und Herren

**Ab Montag 11.05.2020** beginnen die Bauarbeiten im Bereich Ein- und Ausfahrt zum Postplatz und dauern ca. bis Ende Juni. Während den beiden letzten Instandsetzungsetappen steht der Postplatz als Haltestelle nicht zur Verfügung. Damit der öffentliche Verkehr aufrechterhalten werden kann, werden auf der Zuger- und der Rifferswilerstrasse entsprechende Ersatzhaltestellen eingerichtet.

Die Buslinien 240 / 236 / 280 benötigen eine Wendemöglichkeit, damit die Weiterfahrt nach Thalwil bzw. Baar ermöglicht werden kann. Diese wird über die Zugerstrasse – Müllistrasse – Ebertswilerstrasse erfolgen. Damit die Müllistrasse für die Postautos problemlos befahrbar ist, müssen kleine Vorkehrungen getroffen werden. Der Gemeindeparkplatz bei der Müllistrasse 2A wird für den Zeitraum der Bauarbeiten aufgehoben. Im Bereich der Durchfahrt dürfen auf der Müllistrasse keine Autos parkiert werden.

Damit der Fahrplan eingehalten werden kann, haben die Postautos bis zu 3 Minuten Wartezeit auf der Müllistrasse. Während dieser Zeit kann diese über die Einmündung Ebertswilerstrasse für PWs nicht befahren werden. Die Wendeschlaufe wird, gemäss Fahrplan, mehrmals täglich während den Betriebszeiten genutzt.



Die geplanten Arbeiten sind witterungsabhängig, es kann zu Verschiebungen der Termine kommen. Wir danken für Ihr Verständnis.

Für Fragen steht Ihnen die Bauleitung, Frau Schäfer – 076 587 62 48 zur Verfügung.

04.05.2020, fsc  
Bauleitung Hydraulik AG