



Kanton Zürich
Baudirektion



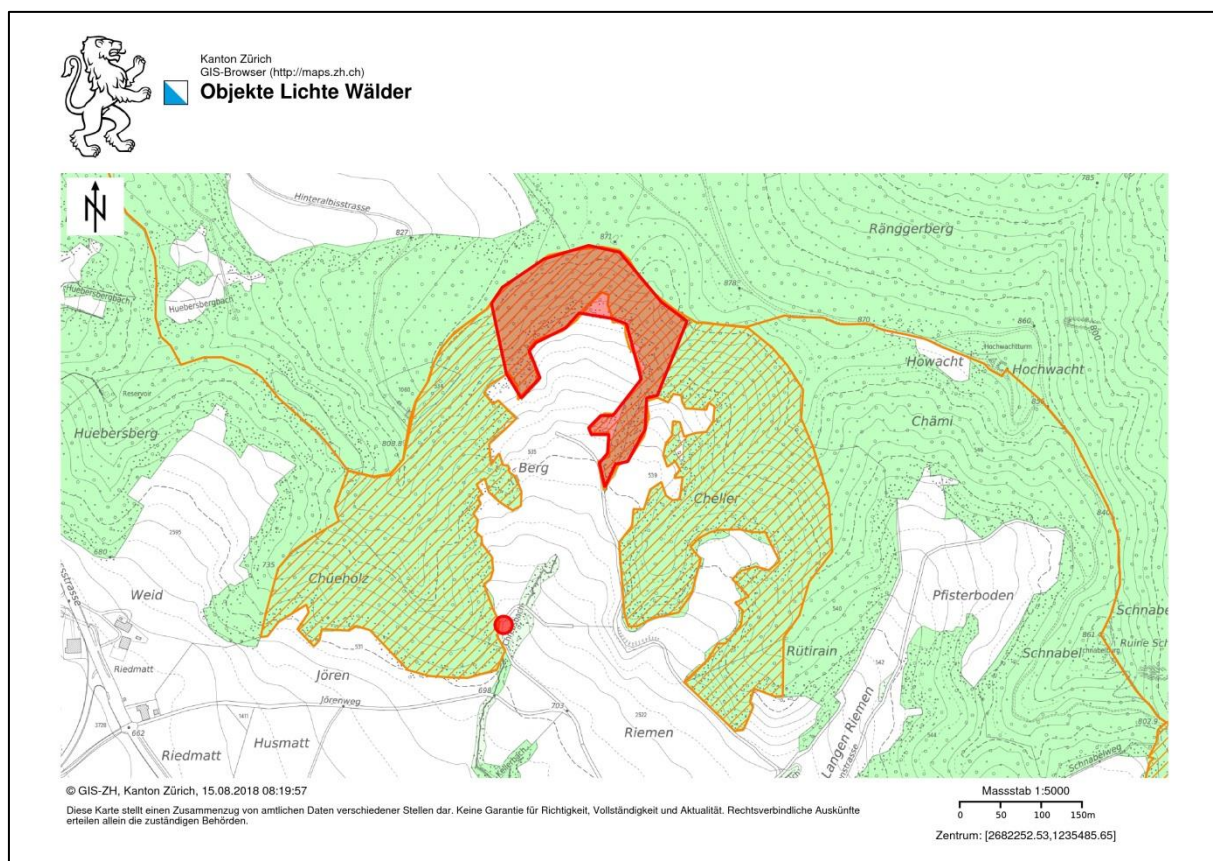
Holzschlaginformation: Lichter Wald für grössere Artenvielfalt

Amt für Landschaft und Natur
Abteilung Wald

Im Rahmen des Aktionsplanes „Lichte Wälder im Kanton Zürich“ werden geeignete Waldflächen für Licht- und Wärmebedürftige Tier- und Pflanzenarten gezielt aufgelichtet. Ziel ist es im Kanton Zürich rund 1000 ha Lichte Wälder zu schaffen (2% der Zürcher Waldfläche).

Die Waldungen am Albis gehören zu den vielfältigsten und artenreichsten im Kanton Zürich. Im Winter 2018/2019 wird hier ein Waldstück (rote Fläche im Kartenausschnitt) mittels Seilschlag durchforstet. Das Holz wird abwärts zum Abladeplatz transportiert (roter Punkt im Kartenausschnitt).

Im so neu geschaffenen Lebensraum finden Arten ideale Voraussetzungen, die im ansonsten eher geschlossenen Wald keine Überlebenschance hätten. Insbesondere lichtbedürftige Pflanzenarten wie der Frauenschuh oder Tagfalterarten werden vom Holzschlag profitieren.



Bitte respektieren Sie die Absperrungen und halten Sie während der Holzereiarbeiten genügend Abstand.

Bei Fragen zum Vorhaben geben Ihnen gerne Auskunft:

- Robi Püntener, Revierförster; 079 667 41 27
- Jürg Altwegg, Kreisforstmeister; 043 259 29 71

Zürich, September 2018